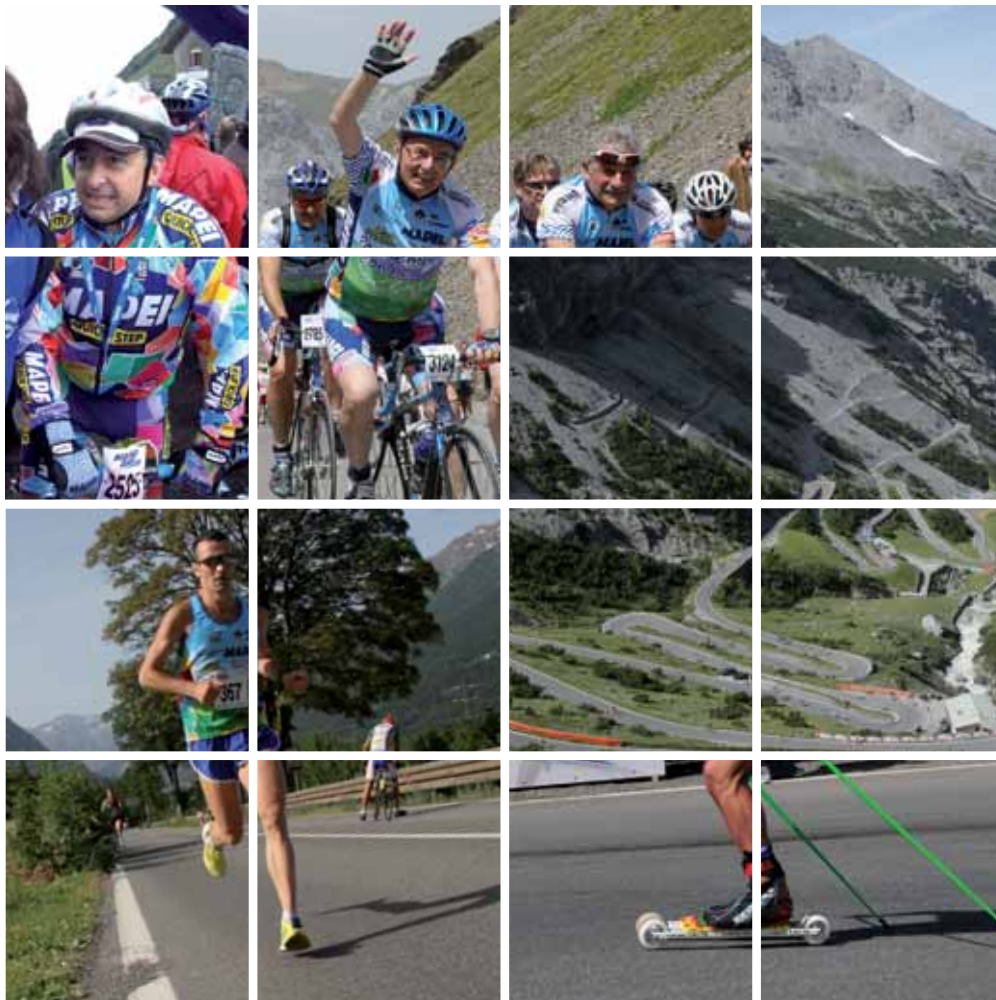


MAPEI DAY 2011

Bormio, 17 luglio
Passo dello Stelvio



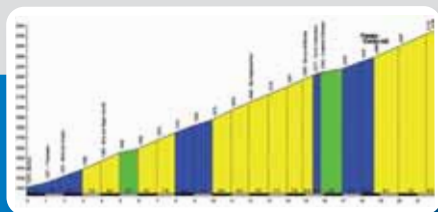
Domenica 17 luglio

PROGRAMMA

- Ore 8.40 Gara ski roll** (riservata ai tesserati)
- Ore 8.50 Mezza maratona** (riservata ai tesserati Fidal o Enti di propaganda)
- Ore 9.00 Podistica aperta a tutti**
- Ore 9.15 Gara ciclistica agonistica Re Stelvio-Mapei - XXVII edizione** (riservata ai tesserati Enti Consulta)
Partenza categorie femminili
Partenza con bici e abbigliamento d'epoca
- Ore 9.30 Gara ciclistica agonistica Re Stelvio-Mapei - XXVII edizione** (riservata ai tesserati Enti Consulta)
Partenza categorie maschili
Cicloraduno Mapei (aperto a tesserati e non tesserati, in compagnia di ex-atleti Mapei e altri personaggi dello sport)
- Ore 14.00 Orario limite di arrivo per tutti**
- Ore 16.00 Premiazioni** in Piazza Kuerc a Bormio
- Programma di allenamento gratuito per podisti e ciclisti sul sito www.mapeisport.it

PERCORSO

21,097 Km - da BORMIO (m 1225 s.l.m.) al PASSO DELLO STELVIO (m 2758 s.l.m.)
Dislivello totale 1533 m.
Partenza da via al Forte (Bormio centro)
Rientro con bus navetta dal Passo dello Stelvio a Bormio a partire dalle ore 14.00.



ISCRIZIONI

dall'1 aprile al 12 luglio sui siti: www.winningtime.it, www.usbormiese.com, www.popsi.it, oppure presso: Sede dell'Unione Sportiva Bormiese via Manzoni - Bormio.
Numero massimo di iscrizioni: 3.000

Quota di partecipazione: **25 euro**, per iscrizioni dall'1 aprile al 30 giugno.
40 euro per iscrizioni dall'1 luglio al 12 luglio, comprensiva di **Maglia Mapei Day**, **che si invita ad indossare**

- Servizio trasporto indumenti al Passo Stelvio
- Rifornimenti lungo il percorso e all'arrivo
- Servizio navetta rientro da Passo Stelvio a Bormio (atleti e bici)
- Medaglia ricordo
- Foto ricordo e attestato di partecipazione disponibili e stampabili dal sito www.mapeiday.com
- Rilevamento tempo personale (Winning Time)

N.B: ISCRIZIONE GRATUITA sul sito www.mapeiday.com per i clienti Mapei che si iscrivono con il codice cliente e per i lettori di Realtà Mapei che si iscrivono con il codice Realtà Mapei.

INFO PER HOTEL

Apt Bormio
Tel. 0342 903300 - info@aptbormio.it
Ufficio Informazioni Turistiche: tel. 0342 903300
Prezzi convenzionati con numerosi ristoranti e hotel del luogo per pranzo e pernottamento.




Con il patrocinio
del Comune di Bormio


Con il patrocinio
della Provincia di Sondrio


Regione Lombardia


Valtellina

www.mapei.com
MAPEI
ADESIVI • SIGILLANTI • PRODOTTI CHIMICI PER L'EDILIZIA

150°